



# 构建卓越网络 畅享美好未来

信息化 | 标准化 | 智能化

企业网络解决方案



## 公司简介

北京映翰通网络技术股份有限公司（股票代码：688080）是物联网（IoT）技术公司，成立于2001年，工业级联网通信产品&物联网整体方案提供商，产品及技术处于行业先进水平！于2020年2月12日成功登陆上交所科创板，公司发展迈入新的征程！

公司主要向客户提供安全可靠的工业智能网关、5G路由器、智能车载网关、工业以太网交换机、工业无线数据终端、安卓工控机等物联网产品；以及在此基础上结合传感器与云端数据分析技术而推出的垂直细分行业的物联网解决方案，包括“星云云管理网络解决方案”“智能化配电网线路状态监测系统”“智能新零售系统”“工业设备远程维护监控系统”“智能车辆管理系统”等物联网创新解决方案，帮助目标行业实现物联网智能化升级。

主要应用于电力、自动化、交通、零售、医疗、农业、环保、地震、水利、油气等行业，客户及业务合作伙伴覆盖了众多目标行业内的领先企业，例如国家电网、南方电网、富士冰山、GE医疗、施耐德电气、飞利浦、罗克韦尔等，业务遍及全球，获国内外高度认可！



智能电力



智能制造



智慧商业



分支联网



安防交通



智能车载



智慧油田



智慧农业



智能楼宇



公共事业

# 企业网络面临的趋势和挑战

数字化的发展和商业模式的变化，让越来越多的企业逐渐把业务关键应用转移到云上，企业通过互联网从云端访问日常办公应用的趋势变得尤其明显；业务云化打破了区域限制，让员工在任意地方都能正常办公。新业务场景对企业网络提出了更高的要求，当传统的IT架构无法灵活响应新的业务需要时，企业网络重构就应该尽早提上日程。

## 数字化发展给企业网络带来的变化



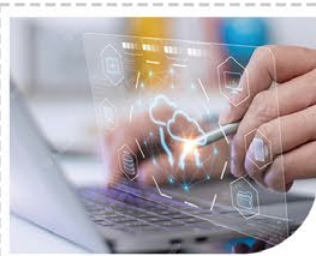
### 业务广泛上云

数字化驱动企业发展，企业的业务部署模式从本地部署走向公有或私有的云部署，让用户可以随时随地访问并使用。



### 混合式办公

混合办公支持员工灵活选择工作地点，允许员工在家中、办公室或任何其他地方都能正常办公。



### 业务弹性网络

社会环境、市场竞争、自然灾害等都会给企业业务带来不同程度的波动变化。企业IT需要积极适应这些变化以保证业务的弹性。



### 网络安全加固

业务云化、工作场所多变，都让网络环境变得日益复杂，同时企业对网络安全提出了更高的要求。

## 传统企业IT网络面临的挑战

在数字化转型的道路上，新技术的革新为各企业发展带来无限可能，同时也带来了多面性的竞争和更多的不确定性，企业在转型道路上依然面临不少的挑战。

### 1 / 海量连接部署难

数字化和全球化使得企业办公室及其分支站点面临的网络环境更为复杂，企业发展迅速，传统网络方式难以满足快速上线和业务变更的诉求，同时传统专线的投入成本也较高。

### 3 / 网络运维难度大

网络作为数字化时代的水和电，网络中断就意味着业务中断。但随着企业分支跨地域分布越来越广泛，设备类型越来越多，导致IT运维难度大、成本高。网络复杂度的提升也让传统的网络运维方式已经难以适应业务的发展。

### 2 / 应用体验难保障

现代化数字办公环境对网络带宽提出了更高要求。传统的局域网络部署方案无法感知业务应用的状态，当企业内部存在多发流量或遭遇链路拥塞时，往往会造成关键业务体验无法保障，加大业务损失。

### 4 / 网络安全挑战

分布式站点让企业内部应用资源的访问来源不再单一，远程员工在使用个人设备和私人网络访问企业应用时，在没有企业级防火墙的保护下，极易遭到网络攻击。网络场景日益丰富的同时也让其面临更多的安全挑战。

# 星汉云管理网络解决方案

针对传统企业网络部署难、管理难、访问差等问题，映翰通推出基于云管理的星汉云管理网络解决方案，为企业分支、商业门店等提供全场景网络连接，并通过智能链路策略、流量整形、SD-WAN等技术，全面提升现代化企业的IT网络管理效率和网络访问体验。

## 方案核心价值



### 可靠云托管 提升企业业务弹性

随到随用的SaaS服务  
上万分支站点跨域统一管理  
不需要专人现场值守  
提升管理效率



### 高可靠性 打造永久在线的网络

SD-WAN灵活定义链路策略  
轻松实现链路备份和负载均衡  
为中小分支提供“永久在线”的网络



### 网络安全 让业务发展无忧

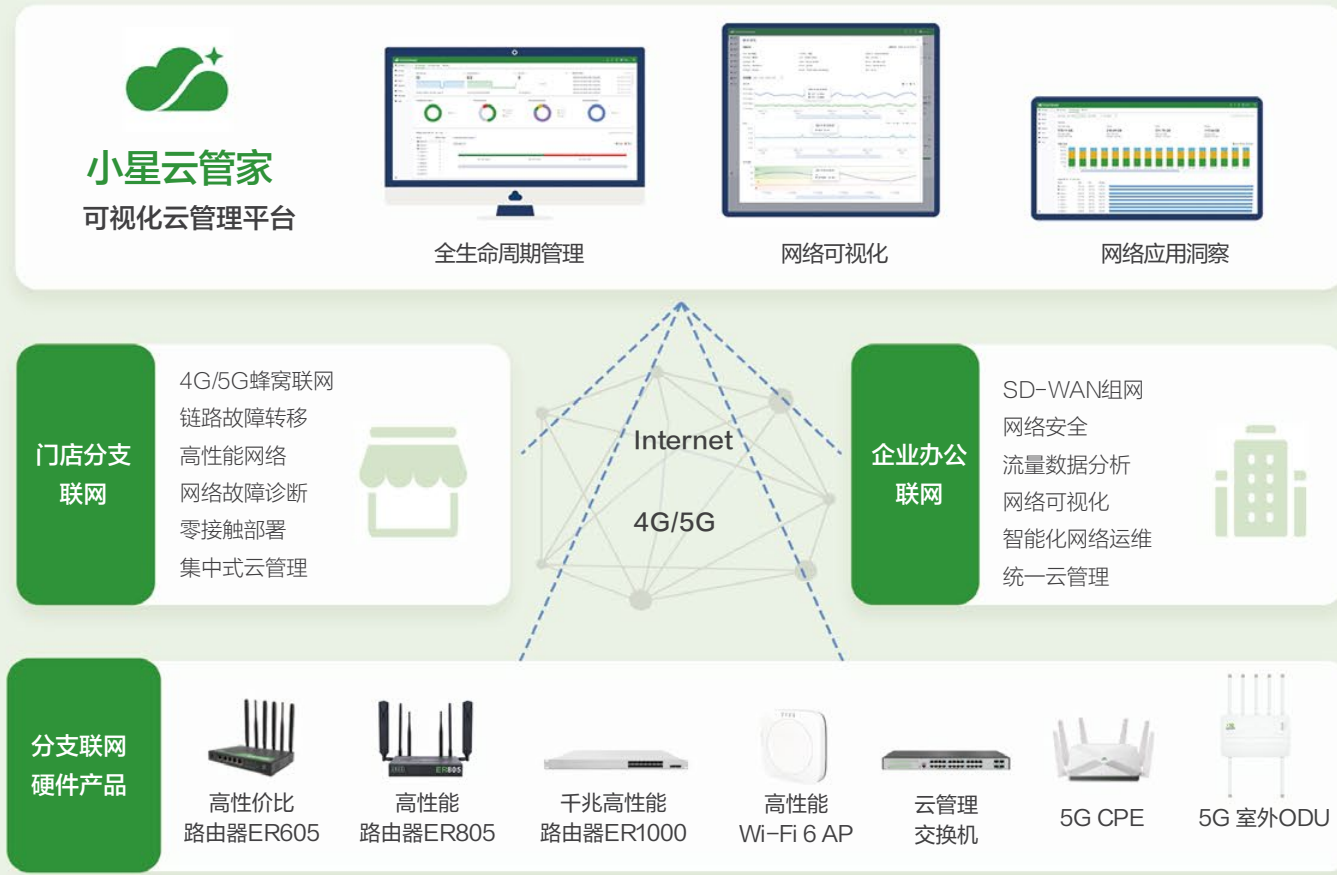
提供VPN、防火墙、黑白名单、远程访问控制等多维度安全策略  
使敏感数据和关键业务免受攻击威胁



### 5G蜂窝网 美好的网络体验

高带宽、低时延、海量连接  
升级的网络新体验  
为物联网应用扩展带来无限可能

## 方案整体架构



### 小星云管家

- 集中云管理
- 多种网络策略
- 高效零接触部署
- 网络可视化
- 多维安全机制
- 简化网络运维

### 边缘网络设备

- 高速5G蜂窝网络
- SD-WAN网络
- 双频千兆Wi-Fi
- 智能链路策略
- 灵活的网络接入
- 完全云托管

### 手机APP

- QR扫描快速配置
- 链路质量监控
- 接口流量监控
- 实时告警通知
- 信号质量监控
- 随时随地掌控网络

## 方案主要特点

### 1 / 云管理的网络，全面提升管理效率

小星云管家的云管理模式可以快速集中资源，网络基础设施上云后，现场不再需要专人值守，IT人员可以从任何位置访问业务网点，打破各种距离、地理、气候限制，随时随地掌控网络状态，提升网络管理弹性。

#### 1 零接触快速部署

传统网络部署需要专人抵达现场，分布式场景下网点分散，业务人员部署效率低，成本耗费高。映翰通设备即插即用，非IT人员即可轻松完成设备初装，设备简单上电插卡后即接入互联网；IT人员足不出户，在云端即可完成网络远程部署和配置。



#### 2 灵活的网络配置

业务化的配置语言、直观的配置选项让配置工作变得简单。同时，小星云管家支持配置复制的方式来快速获得全业务配置，以减少IT人员的重复性工作，配置和部署分离，让云端协同更高效。

#### 3 固件弹性升级

小星云管家支持为批量设备制定计划升级任务，设备将按照计划的时间点进行自动升级，让IT人员专注于更重要的事情或享受无忧休闲时刻。

#### 4 自动化网络监控与告警

为了加强网络管理的敏捷性，IT人员可以在云平台对大量设备统一设置告警策略，故障产生即可接收到异常消息，第一时间处理网络故障，减少网络中断带来的业务损失。

#### 6 网络可见性

IT人员可以快速的从小星云管家了解到网点健康状态、业务流量情况、信号质量情况，从数据中洞察业务问题、预知业务风险，从而快速的处理网络故障，缩短响应时间，甚至超前消除潜在隐患，全面保障业务的稳定性和企业网络环境的良好体验，保证关键业务的发展。

#### 5 客户端精细化管控

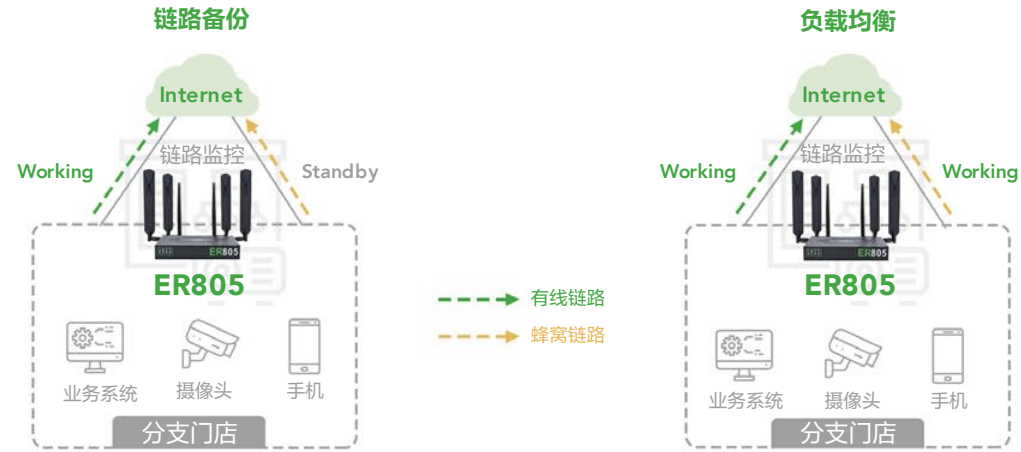
小星云管家提供对网络成员的全列表监控，可以很直观的了解当前网络下的客户端数量、连接类型、连接时长及使用流量等重要信息，由此分析客户端的使用粘性，深入对业务的洞察。



## 2 / 应用智能选路，打造极致体验

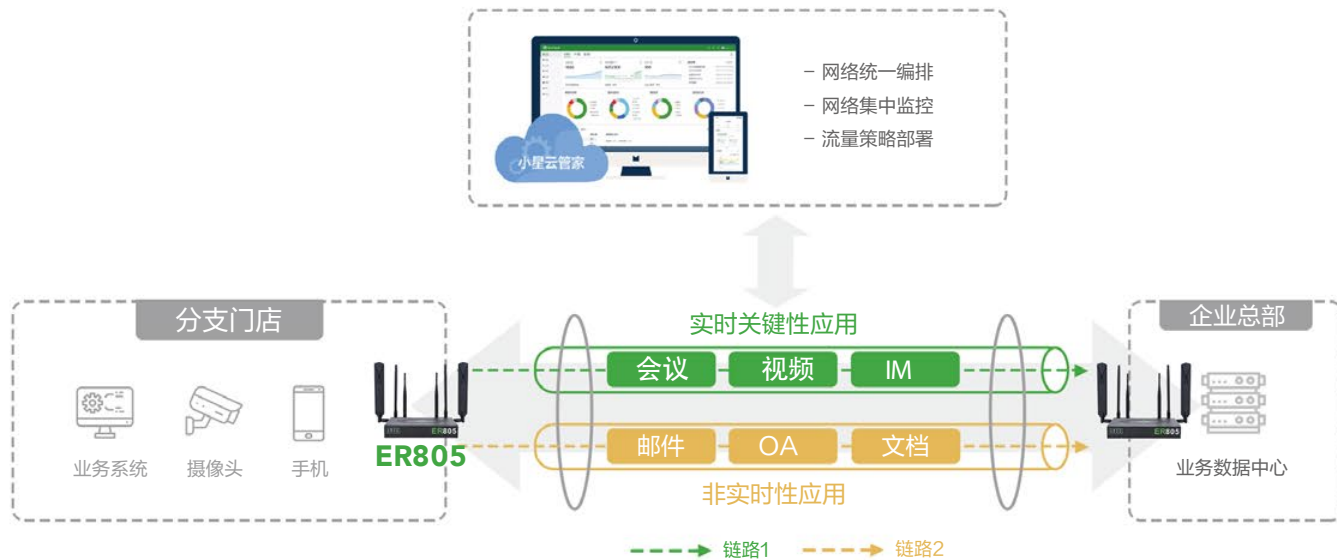
### 灵活的链路策略

支持有线、蜂窝、Wi-Fi多种上网方式，并对链路质量进行实探测  
链路备份：实时探测链路质量，发生故障快速切换链路  
负载均衡：多链路逐流转发，提高带宽利用率



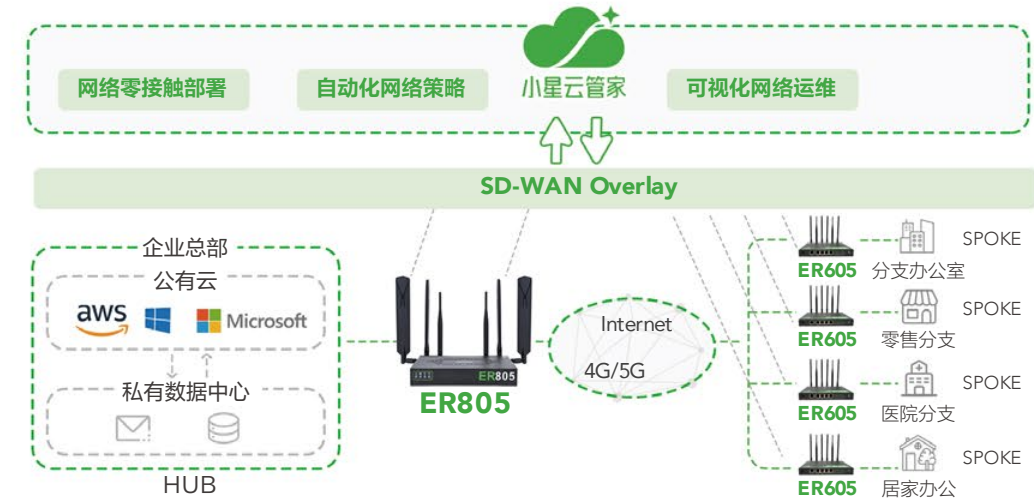
### 丰富的流量策略

策略路由：支持匹配流量通过特定的上行接口进行转发  
流量整形：支持对业务流量进行限速  
实时分析WAN接口的时延、抖动、丢包，保障优质的业务访问体验



## 3 / SD-WAN打造畅享无忧的网络

传统广域网架构往往面临着运维部署困难、投入成本高、业务访问体验差等挑战，小星云管家引入SD-WAN技术，可以轻松解决这些难题。SD-WAN技术通过消除物理设备的流量管理负担并将其转移到软件，从而获得部署和管理的灵活性，为各行各业最大限度地减少管理基础架构和连接的负担。



### 永不间断的网络连接

小星云管家支持链路备份功能，当故障发生时网络系统能够根据优先级进行故障转移，保障网络的连通性。结合负载均衡技术，兼顾冗余的同时大幅提升带宽利用率，带来稳定可靠的网络连接。

### 优质的业务访问体验

针对业务系统访问体验差的问题，小星云管家提供负载均衡和流量整形技术，用户可自定义重要业务优先转发。同时，通过链路质量探测、智能选路等技术，实现无感知的链路切换，保障优质的网络体验。

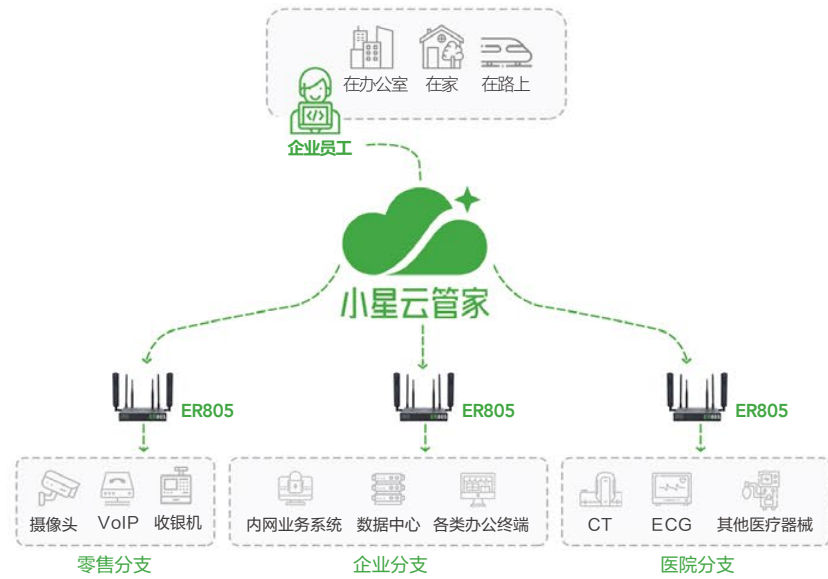
### 减少专线投入成本

SD-WAN路由器支持蜂窝、宽带、光纤等低成本的网络连接，覆盖几乎所有组网环境，可大幅降低网络成本，帮助企业快速实现大规模网络部署。

### 分支站点快速互联

只需简单几步平台就可以按照规划的网络拓扑自动下发配置到通信设备，设备会自动创建VPN路由并进行数据加密和密钥交换。IT人员无需专业的网络技术知识也可以快速搭建站点间互联的网络。

## 4/ 云连接为快速掌控业务终端赋能



云连接可以实现工程师远程访问路由器下连的终端设备，实现远程终端维护、程序下载，为终端数据持续上报到数据业务中心建立传输通道，适用于各种物联网场景下的分布式终端访问，支持工控机、服务器、摄像机、PLC、HMI、控制器等各种以太网终端设备接入。

云连接应用采用虚拟化网络技术，智能IP映射，无需更改本地网络配置，无需广泛的IT/OT知识；支持windows、macOS、安卓、iOS多种客户端，工程师可以随时随地远程控制机器设备，不需要投入过多的成本即可轻松实现远程人机互联。

精细化的连接管理，小星云管家详细记录了每次访问的连接时间、访问时长及VPN流量，帮助你跟踪每一次业务连接，访问动作清晰可见，业务管理透明安全。

## 5/ 随时随地，移动APP管理

**扫码配置联网**  
手机APP支持扫码配置带Wi-Fi的设备联网上云，无需连接网线，简化配置操作

**接口流量监控**  
可视化方式监控设备接口状态，监控流量用量情况，对设备状态安全远程监控

**随时随地管理**  
手机的便捷性使得移动应用的使用访问尤其方便，只要能访问互联网，就可以通过APP随时随地监控管理现场的网络设备和应用

**告警故障诊断**  
支持多种告警策略、设备诊断工具及远程控制指令，便于快速定位问题及解决故障

**多维度数据分析**  
全业务Dashboard，支持纵览设备增长趋势、设备状态分布、流量趋势分析、告警情况排名等，从图表中洞察设备及网络情况

## 案例。

### 大型连锁超市联网解决方案

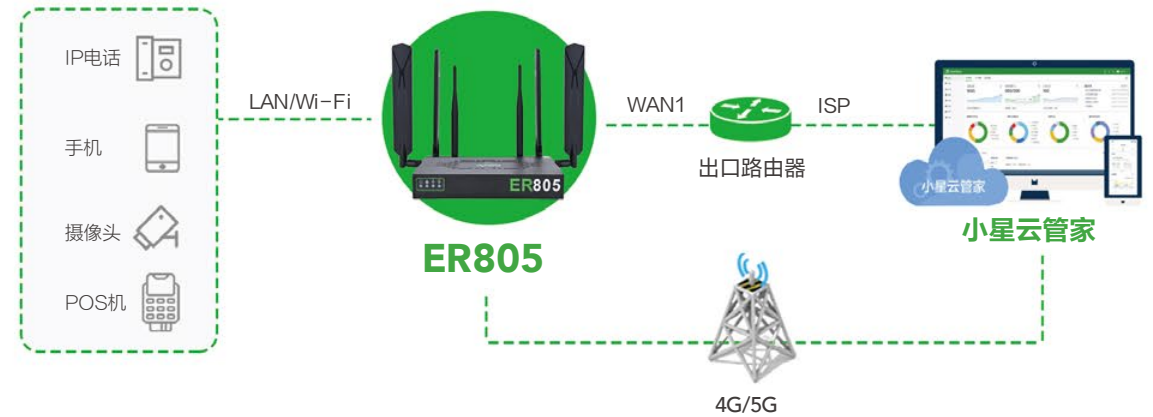
#### 背景与挑战：

某连锁超市在北美有数千家分店，每个门店需要为POS机、VoIP电话、手机等设备在原有有线网络基础上增加蜂窝备份链路，以提高网络的稳定性；同时，其总部IT人员期望在接到现场报修电话后，能够立即发起远程维护。

- 门店众多且分散，IT无法集中管理
- 现有网络架构无法做大改动，同时期望引入的新改造能快速落地
- 网络可见性不高，故障定位困难，运维效率低

#### 解决方案

- 门店的POS机、VoIP电话、视频监控、手机等设备通过LAN或Wi-Fi接入ER805
- WAN1通过原有的出口路由器连接到互联网，设备支持5G备份，当有线链路出现故障后，网络立即切换到蜂窝
- 小星云管家提供远程连接通道，支持总部IT远程访问路由器下的摄像头、IP电话等终端设备



#### 方案亮点

##### 即插即用，易部署

ER805同时支持千兆以太网、5G蜂窝网、千兆Wi-Fi，可满足各种终端接入。设备即插即用，配置简单，分钟级业务上线。

##### 5G链路备份，万无一失

支持高速5G网络，为门店提供经济、方便的备份链路，提高网络冗余性的同时，大幅降低部署成本。

##### 高效率的远程维护

小星云管家提供集中管理和云连接服务，支持客户足不出户管理现场网络和设备，降低出差和管理的成本。

## 某服装连锁店分支组网解决方案

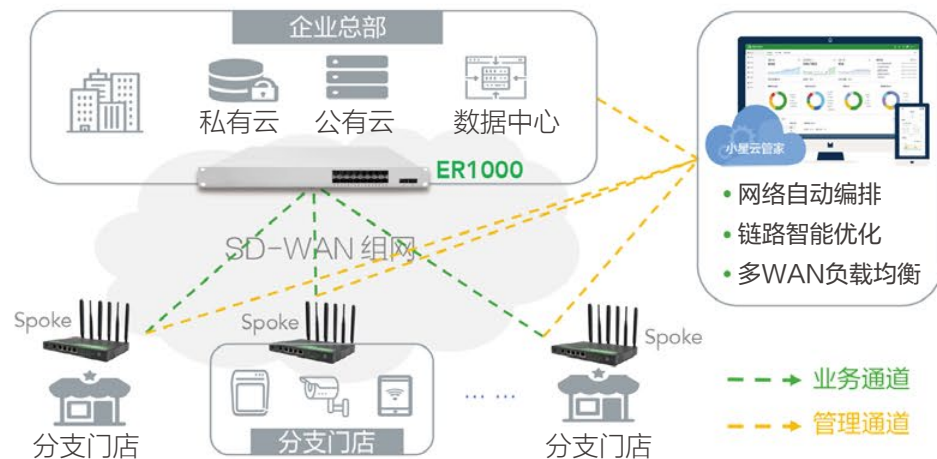
### 背景与挑战:

上海的一家服装连锁店有数千家分店，为了规范网络管理，需要升级SD-WAN网络架构，实现统一的流量管理。

- 分支机构数量大且位置分散，部署效率低，难以统一管理
- 分支流量需要定向到中心转发，传统的IPSec VPN配置工作量大，故障难定位，维护难度较高
- 店铺需要新支持广告和视频直播，原有的IT基础设施带宽不足

### 解决方案

- ER605为分支门店PoS、手机、广告屏幕等数字终端提供5G网络接入
- 分支门店的流量通过SD-WAN网络转发到数据中心Hub，再通过Hub的策略路由访问目的服务器
- 小星云管家支持快速部署配置分支间组网，自动创建分支间的VxLAN隧道，大幅降低分支互访成本



### 方案亮点

#### SD-WAN组网，降低组网成本

SD-WAN组网方式取代客户采用传统专线组网的方式，降低了组网的投入；同时，相比IPSec VPN组网方式，简化了配置复杂度。

#### 云集中管理，提高管理效率

小星云管家直观的可视化管理界面，支持客户足不出户管理现场网络和设备，大幅度提高了客户对分支IT的管理效率。

#### 零接触部署，灵活应对分布式站点

应对分布式的分支门店，现场设备即插即用，IT人员通过小星云管家即可实现远程零接触部署和日常管理。

## 某企业分支办公联网解决方案

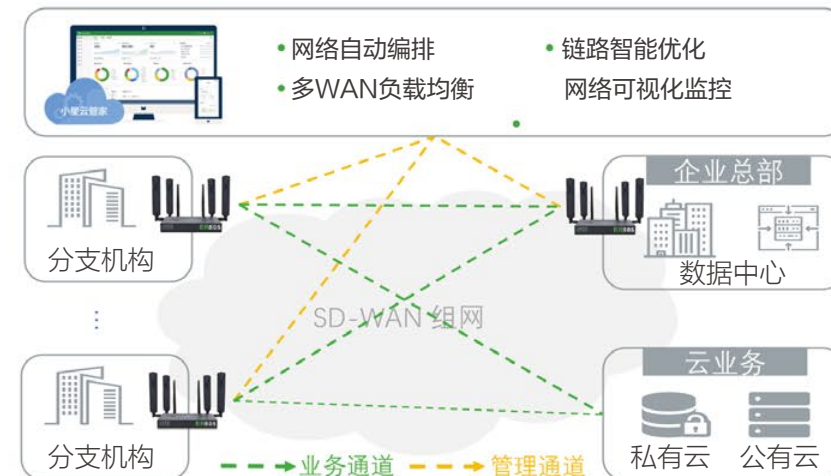
### 背景与挑战:

某公司在全国有10多个分公司和办事处，每个分支机构内需要为员工PC、手机及内部的服务器、打印机提供网络接入。同时，各分支机构都需要访问总部内网的业务系统，以保障研发、财务、销售部门的日常办公。

- 现有普通宽带网络访问体验差，分支与总部互访困难
- 传统组网方案成本太高，投入产出对小型公司来说不够经济
- 传统网络架构需要专业的IT规划和部署，配置方式复杂，维护和故障定位困难

### 解决方案

- ER805路由器支持5\*千兆网口和1300Mbps高速Wi-Fi，为各分支提供全面的局域网覆盖，支持有线、5G等多种链路接入方式，为各场景下的分支联网提供可靠稳定的网络服务
- 小星云管家为小型分支提供快捷的SD-WAN组网方案，通过简单几步操作即可快速搭建分支间网络，灵活响应分支互访需求



### 方案亮点

#### 灵活的网络

ER805同时支持千兆以太网、5G蜂窝网、千兆Wi-Fi，可灵活满足各类分支的网络接入需求；同时，方案的SD-WAN组网架构灵活，新站点的接入无需更改已有网络配置。

#### 可靠低时延

千兆网络，多种流量策略，客户可以灵活指定流量转发及限速策略，优先保证核心业务数据的转发。

#### SD-WAN组网，降低组网成本

SD-WAN组网方式取代客户采用传统专线组网的方式，降低了组网的投入；同时，相比于IPSec VPN组网方式，简化了配置复杂度。

# 某游戏机厅Paybox联网改造方案

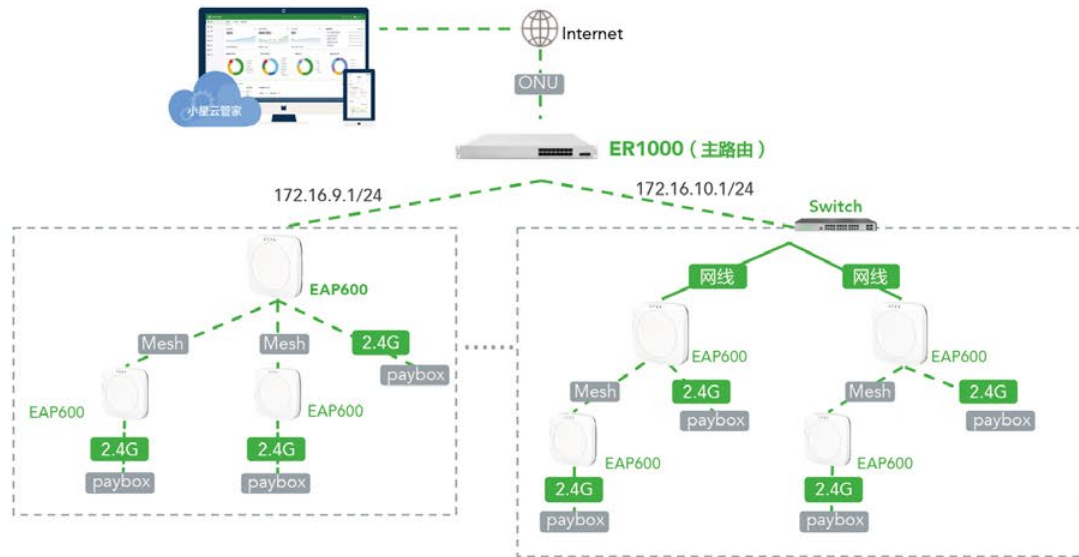
## 背景与挑战:

某游戏机厅需要升级改造已有网络，每台游戏机具备Paybox（Wi-Fi支付盒子），但现场Wi-Fi盒子的联网体验差，部分盒子频繁掉线，难以定位，需要寻求稳定可靠，易定位的解决方案。

- 游戏厅分布在全国各处，部分门店网络部署复杂，且难以统一管理
- 游戏厅的游戏机数量众多，并发Wi-Fi连接不稳定，影响日常运营
- 由于Wi-Fi网络的不稳定，玩家的游戏体验感差，不利于游戏厅的长期运营

## 解决方案

- Paybox通过2.4G Wi-Fi连接至InHand AP，AP与AP间通过Mesh组网，所有SSID的用户名、密码相同
- ER系列路由器支持有线/蜂窝等多种上网方式，为下行AP、Paybox提供网络接入
- 映翰通提供小星云管家平台，统一管理ER系列路由器和EAP Wi-Fi 6产品



## 方案亮点

### 可靠低时延，打造稳定网络

千兆路由网络，AP无线漫游，全面提高网络覆盖范围，网络自动漫游切换，始终保证玩家的最优访问体验。

### 零接触部署，灵活应对分布式站点

应对各地分布式的分支站点，现场设备即插即用，IT人员通过小星云管家即可实现远程零接触部署和日常管理。

### 云集中管理，提高管理效率

小星云管家直观的可视化管理界面，支持工程师随时随地远程维护现场Paybox，全面降低IT维护成本。



# 应用场景

星汉云管理网络解决方案可广泛应用于门店分支、企业办公、简单蜂窝联网领域。

门店分支包括各类实体店铺，比如零售便利店、药店、地产网点、银行网点等一系列线下实体店。数字化驱动各行各业发展，网络已经变为实体店最基础的刚需设施。星汉云管理网络解决方案可满足各大中小门店的联网和组网需求。



零售连锁



医药门店



物流网点



教育网点



娱乐服务场所



房产网点



营业厅



政务网点

数字化趋势发展下，越来越多的组织正在将额外的工作负载转移到公共云，以增强业务连续性。混合式办公逐渐成为趋势，星汉方案可满足企业各种数字化应用联网、分支机构组网需求。



企业办公室



数字化会议



多人视频通话



现代化机房



安全访客网络



分支跨域组网



远程技术支持



员工居家办公





# 小星云管家

## 一站式设备、网络及应用管理云平台

### 简化部署和管理

零接触部署, 云集中管理  
全面提升管理效率

### 网络访问体验升级

高性价比产品  
助力打造高性能网络

### 安全管理, 赋能核心业务

解放IT生产力  
专注企业核心业务发展

映翰通小星云管家, 是面向门店分支、企业机构、IoT应用等领域的综合性管理云平台, 满足企业对设备、网络及应用的一站式远程部署和集中管理需求, 可帮助企业在不增加预算的前提下, 促进管理降本增效, 增强企业数字业务发展的竞争力。

# 特性

设备单独/批量远程配置	远程配置设备
设备单独/批量固件升级	远程升级设备固件, 支持设置计划灵活升级
设备分组管理	支持根据业务需要归类设备, 按照归类灵活管理
远程控制指令	远程重启设备、恢复出厂
连接状态统计	监控设备连接状况、网络类型等
网络状态分析	监控设备接口连接状态、链路状态、流量消耗情况
网络质量监控	监控蜂窝网络信号, 监控网络时延、抖动、丢包、吞吐率
客户端统计	统计客户端信息、连接情况、流量消耗
远程诊断工具	诊断日志、Ping、Traceroute、抓包、事件分析
地理位置管理	支持GPS/基站定位/手动定位, 在地图中纵览设备分布
告警策略	支持多种告警策略, 比如CPU利用率、链路状态、蜂窝流量监控; 支持短信、邮件和APP通知
云连接	快速建立远程通道, 支持工程师远程访问控制终端设备
SD-WAN Overlay组网	快速组建分支间Hub-Spoke网络, 减少专线投入成本
MFA	账号多因素验证, 全面保证安全
小星云管家APP	支持APP扫码配置设备, APP监控网络状态

平台地址: star.inhandcloud.cn, 注册立享365天基础版免费使用

# 应用



### 门店分支场景

蜂窝联网、5G备份, 高性能Wi-Fi  
为购物者、工作人员和终端提供可靠连接  
可预测的、安全的网络基础设施  
远程访问控制终端设备  
所有门店远程集中管理



### 企业办公场景

高速、不间断的广域网连接  
SD-WAN异地智能组网  
灵活的流量整形策略  
混合式安全办公  
高等级网络数据安全



### 5G+IoT场景

5G/4G, 千兆 WAN/Wi-Fi  
高速通信, 超低时延, 稳定连接  
IoT终端远程访问控制  
数据层层加密  
所有站点远程集中管理



扫码查看  
更多产品详情



# ER805

## 通用型5G边缘路由器

### 5G蜂窝接入

全球5G接入  
支持SA和NSA组网

### 千兆网络

1300Mbps Wi-Fi  
5\*千兆以太网口

### 高可靠性

实时探测、链路备份  
负载均衡、自动重拨

### 云管理

小星云管家  
统一平台，集中管理

边缘路由器EdgeRouter805，是集5G、Wi-Fi、安全、云管理于一体的通用型路由器，支持5\*千兆以太网口、千兆双频Wi-Fi（AP、STA模式）。

## 硬件

吞吐量	600+ Mbps	电源	9-48V DC
VPN吞吐量	200Mbps	重量	1.06 kg
推荐用户数	100~150	尺寸	210*140*35 mm
以太网口	5* 10/100/1000 Mbps	防护	IP30
Reset	硬件复位按钮	外壳	金属
SIM	2*Nano SIM	安装方式	壁挂、桌面
天线	4*5G 天线或 2*4G天线	工作温度	-20°C~70°C
	802.11ac Wave2，双频并发最大传输速率可达1.3Gbps	环境温度	95%RH @ 40°C
Wi-Fi	2.4GHz频段最大传输速率400Mbps	储存温度	-40°C~ 85°C
	5GHz频段最大传输速率867Mbps	认证	CE、FCC、IC、PTCRB、AT&T、Verizon、CB、RCM

## 软件

网络制式	5G NSA/SA、LTE FDD/TDD、WCDMA	安全	入站/出站防火墙、端口转发、MAC地址过滤
网络接入	支持5G/4G蜂窝、有线	VPN	IPSec VPN、L2TP VPN（服务器、客户端）、VXLAN VPN
拨号服务	PPPoE、蜂窝自动重拨、双SIM切换、APN配置	可靠性	链路备份、负载均衡、自动重拨、数据加密
可视化	仪表盘、流量统计、链路质量监控、蜂窝信号强度统计、用户行为审计	网管功能	小星云管家
网络协议	IPv4/IPv6、VLAN、DHCP（服务器、客户端）、静态路由、DNS、DDNS、固定地址分配、IP Passthrough	流量策略	SIM卡流量策略、策略路由、流量整形
Wi-Fi	5G和2.4G双频Wi-Fi，多SSID设置，支持WPA、WPA2、WPA-PSK、WPA2-PSK等加密	维护工具	诊断工具（Ping、Traceroute、抓包）、系统日志、事件、告警、远程维护



扫码查看  
更多产品详情



# ER605

## 经济型5G边缘路由器

### 5G蜂窝接入

全球5G接入  
支持SA和NSA组网

### 千兆网络

1200Mbps Wi-Fi  
5\*千兆以太网口

### 高可靠性

实时探测、链路备份  
负载均衡、自动重拨

### 云管理

小星云管家  
统一平台，集中管理

边缘路由器EdgeRouter605，是集5G、Wi-Fi、安全、云管理于一体的高性价比产品，支持5\*千兆以太网口、Wi-Fi（AP、STA模式）。

## 硬件

吞吐量	450+ Mbps	尺寸	198*137*25 mm
VPN吞吐量	100Mbps	重量	848g
推荐接入数	50~100	安装方式	壁挂、桌面
以太网口	5*10/100/1000 Mbps	防护等级	IP30
Reset	硬件复位按钮	外壳	金属
电源	9-48V DC	储存温度	-40℃ ~ 85℃
SIM	2*Nano SIM	工作温度	-20℃ ~ 70℃
天线	4*5G 天线或 2*4G天线	环境温度	95%RH @ 40℃
	802.11ac Wave2，双频并发最大传输速率可达1.2Gbps	认证	CE、FCC、IC、PTCRB、AT&T、Verizon、CB、RCM
Wi-Fi	2.4GHz频段最大传输速率300Mbps		
	5GHz频段最大传输速率867Mbps		



## 软件

网络制式	5G NSA/SA、LTE FDD/TDD、WCDMA	安全	入站/出站防火墙、端口转发、MAC地址过滤
网络接入	支持5G/4G蜂窝、有线	VPN	IPSec VPN、L2TP VPN（服务器、客户端）、VXLAN VPN
拨号服务	PPPoE、蜂窝自动重拨、双SIM切换、APN配置	可靠性	链路备份、负载均衡、自动重拨、数据加密
可视化	仪表盘、流量统计、链路质量监控、蜂窝信号强度统计、用户行为审计	网管功能	小星云管家
	IPv4/IPv6*、VLAN、DHCP（服务器、客户端）、	流量策略	SIM卡流量策略、策略路由、流量整形
网络协议	静态路由、DNS、DDNS、固定地址分配、IP Passthrough	维护工具	诊断工具（Ping、Traceroute、抓包）、系统日志、事件、告警、远程维护
Wi-Fi	5G和2.4G双频Wi-Fi，多SSID设置，支持WPA、WPA2、WPA-PSK、WPA2-PSK等加密		



扫码查看  
更多产品详情

# 边缘路由器产品线规格对比

产品型号	InHand ER805	InHand ER605	
			
接入能力	吞吐量	600+ Mbps	450+ Mbps
	VPN吞吐量	200Mbps	100Mbps
	推荐用户数	100~150	50~100
硬件接口	Ethernet	5*10/100M/1000M, 1WAN/4LAN or 2WAN/3LAN, RJ45接口, 网络状态指示灯, 无POE, 1.5KV网络隔离变压保护	5*10/100M/1000M, 1WAN/4LAN or 2WAN/3LAN, RJ45接口, 网络状态指示灯, 无POE, 1.5KV网络隔离变压保护
	Serial	NO	NO
	Cellular	5G Sub6 或 LTE, 1、5G型号 4*蜂窝天线; 2、4G型号 2*蜂窝天线;	5G Sub6 或 LTE, 1、5G型号 4*蜂窝天线; 2、4G型号 2*蜂窝天线;
	Wi-Fi	802.11 ac/a/b/g/n Wave2 MU-MIMO, 2.4GHz最大传输速率400Mbps, 5GHz最大传输速率867Mbps, 2*天线, AP/STA	802.11 ac/a/b/g/n Wave2 MU-MIMO, 2.4GHz最大传输速率300Mbps, 5GHz最大传输速率867Mbps, 2*天线, AP/STA
	SIM Card	2*NANO SIM	2*NANO SIM
	Console	NO	NO
	GPS	NO	NO
	IO	NO	NO
	复位	YES	YES
	接地	YES	YES
工作环境	环境温度	5 ~ 95% (无凝霜)	5 ~ 95% (无凝霜)
	存储温度	-40°C ~ 85°C	-40°C ~ 85°C
	工作温度	-20°C ~ 70°C	-20°C ~ 70°C
供电环境	电源输入	DC9-48V (12V标准供电), +/-20%偏差	DC9-48V (12V标准供电), +/-20%偏差
	电源接口	圆孔供电接口	圆孔供电接口
	极性接反保护	支持	支持
	过流保护	支持	支持
机械特性	安装方式	桌面、壁挂	桌面、壁挂
	外形尺寸	210*140*35mm	198*137*25mm
	外壳	金属板金外壳	金属板金外壳
	防护等级	IP30	IP30
	重量	1.06kg	848g
认证	CE、FCC、IC、PTCRB、AT&T、Verizon、CB、RCM	CE、FCC、IC、PTCRB、AT&T、Verizon、CB、RCM	



# EAP600

## 通用型Wi-Fi 6 企业无线AP

### Wi-Fi 6双射频

无线速率高达  
2974Mbps

### 智能漫游技术

保障业务不中断

### 独立射频安全防护

构建安全的  
无线网络体验

### 云统一管理

智能调优  
让运维更轻松

企业无线接入点Enterprise Access Point 600，是集Wi-Fi 6、无线漫游、云管理于一体的入门级AP，双频并发，最大速率可达2974Mbps。

## 硬件

无线速率	2974Mbps	重量	400g
覆盖半径	15米	尺寸	158*158*28 mm
推荐接入数	150	功耗	12W
网口	1*千兆以太网口	IP等级	IP30
Reset	硬件复位孔	安装方式	吸顶、壁挂
状态指示灯	PWR/WAN/2.4G/5G	工作温度	0℃~45℃
RF功率	20dBm (2.4GHz), 5GdBm (2.4GHz)	储存温度	-40℃~70℃
天线增益	3dBi	认证	CE、FCC、RoHS、IC、CB
电源	12 V 1A / 802.3 af PoE (PD)		

## 软件

Wi-Fi协议	802.11a/b/g/n/ac/ax
BSSID	每个射频8个
SSID参数	支持隐藏SSID、信道选择、访客隔离安全加密：WPA-PSK, WPA-Enterprise (WPAWPA2/WPA3)
VLAN	支持每个SSID单独划分VLAN
IP协议	支持IPv4/IPv6*，动态获取或静态IP
运维监控	仪表盘、流量统计、客户端信息、信道利用率、频谱分布
安全防护	支持多种Portal认证方式，支持黑白名单、支持ACL
管理维护	诊断工具、系统日志、事件分析、实时告警
云管功能	小星云管家

## 业务分布



## 我们的客户:

### 电力:



### 工业自动化:



### 交通:



### 医疗:



### 自助终端:



## 北京映翰通网络技术股份有限公司（北京总部）

地址：北京市朝阳区紫月路18号院3号楼5层

电话：010-84170010

官网：www.inhand.com.cn

技术支持：support@inhand.com.cn

商务合作：info@inhand.com.cn

### 智慧能源事业部

电话：136 7106 9091

邮箱：daiqin@inhand.com.cn

### 智慧商业事业部

电话：186 1659 5455

邮箱：wangrd@inhand.com.cn

### 销售南区事业部

电话：139 2950 8981

邮箱：shiyu@inhand.com.cn

### 销售东区事业部

电话：186 9138 3150

邮箱：kangmm@inhand.com.cn

### 国内电商事业部

电话：186 0287 1945

邮箱：sunll@inhand.com.cn



微信公众号



Bilibili



微信视频号



官方微博